

# Ich erforsche die Moosschicht



Das Moos der Moosschicht  
 Suche ein Stück Moos und  
 untersuche es.

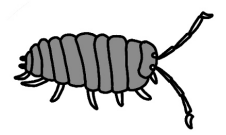
Wie sieht das Moos aus?  
 wie Kaninchenfell  
 nass und kalt  
 auf dem Waldboden

Wo ist das Moos gewachsen?  
 am Baum  
 auf dem Waldboden

So verhalte ich mich beim Erforschen der Moosschicht:

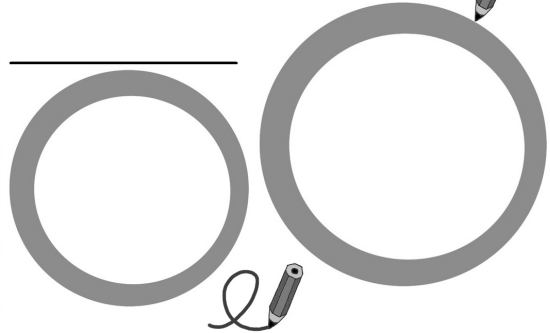
➔ Einige Pilze sind giftig. Nur erwachsene Pilzexperten können sie sicher bestimmen. Deshalb fasse ich keine Pilze an.

➔ Wenn ich kleine Tiere entdecke, trete ich nicht auf sie drauf. Möchte ich ein Tier in meiner Becherlupe beobachten, setze ich es vorsichtig auf einem Blatt hinein. Nach spätestens 15 Minuten lasse ich es wieder frei.



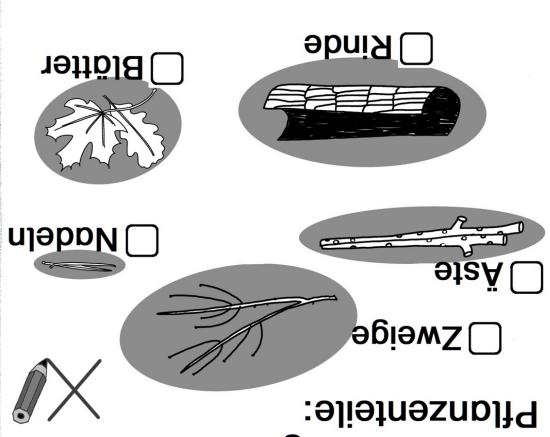
Diese Tiere sind mir außerdem in der Moosschicht begegnet:

Waldameise  Assel



In der Moosschicht befinden sich diese abgestorbenen Pflanzenteile:

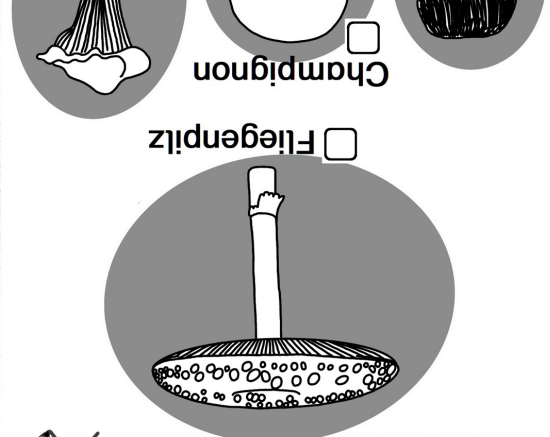
- Zweige
- Äste
- Nadeln
- Blätter
- Rinde



Die Moosschicht befinden sich diese abgestorbenen Pflanzenteile:

Diese Pilze habe ich entdeckt:

- Steinpilz
- Champignon
- Pfifferling
- Fliegenpilz



Diese Pilze habe ich entdeckt:

Das war der verrückteste / interessanteste / schönste Pilz:



Knollenblätterpilz  
 ACHTUNG: Der Knollenblätterpilz ist sogar tödlich, wenn man ihn isst. Es gibt davon viele verschiedene Arten, die auch anders aussehen! Manche sind leicht mit dem Champignon zu verwechseln.

Diese Tiere der Moosschicht sind mir über den Weg gelaufen, gekrabbelt und gekrochen:

